

5 KOLAY ADIMDA KENDI GARMİN ÖZEL HARİTANIZI OLUŞTURMAK



Özellikle dış ortamlar için tasarlanmış cihazlardaki haritaların, gelen düğünce özgürlüğü ile gelişimine rağmen, bazen belirli bir etkinlik için en iyi harita sadece basit formda veya PDF veya JPG dosyası olarak bulunabilir. Garmin; [Colorado](#), Oregon ([200](#), [300](#), [400](#) ve [550](#)) ve [Dakota](#) cihazları için son beta yazılım sürümlerini peşpeşe yayınladı, Garmin cihazları için Özel Haritalar hazırlamak her zamankinden daha kolay oldu. Linklerden (<http://www8.garmin.com/support/blosp.jsp>) cihazınız için en son beta sürümünü indirin ve cihazınızda güncelleyin. Bu güncelleme ile cihazınızın hafızasında ve/veya Mikro SD kartınızda %Garmin/CustomMaps/+ klasörü yaratılacaktır. Bu da siz özelliği kullanacaklarınız, Garmin GPS'eri içine bir kart harita koyarak; Garmin harita çizim teknolojisi ile geo-referanslı (Co-rafik olarak kalibre edilmiş) harita görüntülerini birleştirilmesini sağlar. Colorado, Oregon veya Dakota cihazları için Garmin Özel Haritası yaratmak artık o kadarıyla kolaydır. **Ancak, kamu malı bir haritadan Özel Harita oluştururken, lütfen bir telif hakkı olup olmadığı ve/veya telif hakkı sahibinin iznini almak gerektiğini göz önünde bulundurun.**

Adım 1: Haritayı JPG formatında kaydet

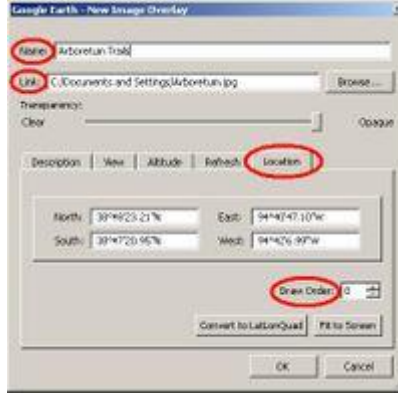
Garmin cihazınızda kullanmak istediğiniz harita ile başlayın. Eğer yazılım biçiminde ise, uygun bir çözünürlükte görüntüyü tarayın (Oregon & Colorado 155 dpi doğal çözünürlüğe sahiptir). Garmin Özel Haritaları; haritanın JPG formatında kaydedilmiş olması gerektirir. Birçok haritaların PDF olarak var olmasından dolayı, bunları GIMP veya diğer uygun programları kullanarak dönüştürmeye gerek duyabilir.



Adım 2: Görüntü bindirme meydana getirmek

Haritanızı Geo-referanslamak için; Google Earth kullanarak Garmin Özel Haritanızın bulunacağı yaklaşıklık alanın

yerini saptayarak ba layzn. ncedi iniz pencereyi jeo-referans için JPGnizin kaplad2 2 alan2 ve lokasyonu yakla tırarak daha kolay jeo-referanslanacak hale getirin. Bir kez yer Google Earth'te, ayarlanm2 sa %kle" menüsünde Görüntü Bindirme+(Ctrl+O) yi kullanzn.

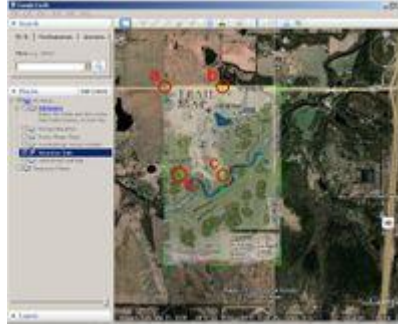


Adım 3: JPG Linki

Takip eden ileti im kutusunda üç önemli alan tamamlanmalıdır:
~ anlamlı bir ad verin.

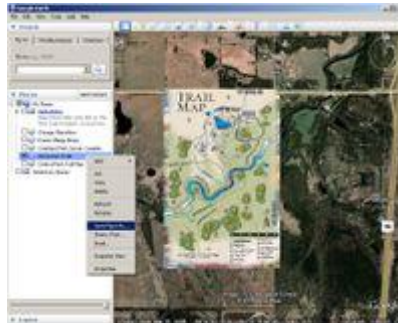
~ Jeo-referans için JPG yolunun alanına adresi yazın ya da dosyanın yerini Gözet+ile belirtin.

~ yer sekmesinde, isterseniz çizim sırasını ayarlanabilir. Çizim Sırası de eri 50 den küçük de erlerde ise Garmin Özel Haritanın yolların ve izlerin altında olur, 50 ve daha büyük de erlerde Garmin Özel Haritanın ilgi noktaları ve yol noktaları hariç birçok harita özelliğinin üzerinde olur.



Adım 4: Sınırları ayarlayın

Yeni Görüntü Bindirme ileti im kutusunu kapatmadan önce, JPG yi jeo-referanslamaya ihtiyacınız var. Bunu yapmak için en yaygın yol; alttaki uydu görüntüsüne uyacak şekilde ye il i aretlerden; JPG nin köşelerini (a), kenarlarını (b), merkezini (c) veya rotasyonu (d) ayarlayın. JPG ve altındaki görüntüleri daha elverişli incelemeyi sağlayan bir seviyeye effallı ayarlamak gerekli olabilir (Yeni Görüntü Bindirme ileti im kutusunda). Kaynak materyalin hizalamasından tatmin olduysanız Yeni Görüntü Bindirme ileti im kutusunda "Tamam+seçeneğini seçin.



Adım 5: Garmin'e Gönder

Yeni oluşturduğunuz Garmin Özel Haritası'nı Colorado, Oregon veya Dakota cihazınıza göndermek için cihaza kaydetmeniz gerekmektedir. Bunu yapmak için sol taraftaki Menü'de Garmin Özel Haritası üzerine sağ tıklayın. Açılır menüden "Farklı Kaydet" seçin. Garmin cihazınızda /Garmin/CustomMaps/ dizinine ağırdaki dosyayı yerleştirerek Özel haritanızı kaydetmek için takip eden iletişim kutusunu kullanın. Dosyanızın KMZ biçiminde olduğundan emin olun. Eğer tercih edilirse, dosya Garmin cihazınızdaki bir microSD karta /Garmin/CustomMaps/ dizinine de kaydedilebilir.



Bir kez cihaza kaydedildikten sonra, Garmin Özel Haritası haritanın parçası olarak görünecektir. Varsayılan olarak, Garmin Özel Haritaları cihazda, etkindir ancak Harita Ayarları menüsü altında devre dışı bırakılabilir (harita bilgilerini seçin).